

Heizung Pavillon Bedieneinheit



1: HEIZUNG NORMALTEMPERATUR:

Touchscreen: Knopf und Schrift rot, Symbol mit Person im Haus. / Thermostat: volle Anzeige, Person im Haus

2: HEIZUNG ABGESENKT:

Touchscreen: Knopf und Schrift blau, Symbol ohne Person im Haus / Thermostat: Anzeige leer bis auf E

3: TEMPERATUREINSTELLUNG:

Einstellung nur über den Drehknopf am Thermostat (+- 3°C)

4: MANUELLE STEUERUNG:

Durch Drücken am Touchdisplay des Haussymbols kann manuell von abgesenkt auf normal und umgekehrt umgeschaltet werden. Die Dauer der Umschaltung ist unten links dargestellt

5: LAUFENDE EVENTS:

Wird angezeigt, wenn Event im aktiven Zeitfenster liegt (ink. Vorheizzeit von 2 Stunden). / Falls das erste Wort VERFÜGBAR ist, wird für diesen Termin nicht geheizt. / Wenn der Google-Kalender nicht geladen werden kann schaltet die Heizung auf das Notprogramm

6: KALENDER AKTUALISIEREN

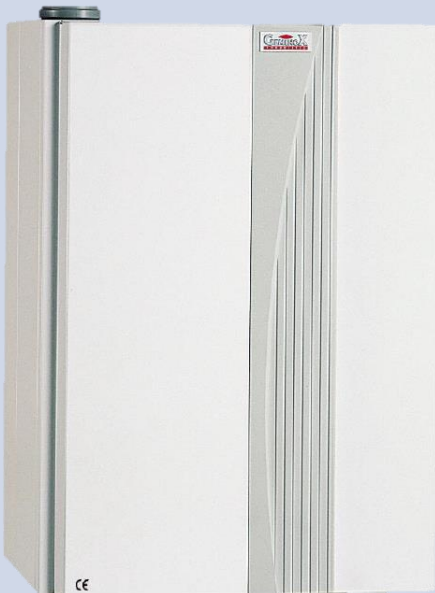
Anleitung: im Heizungsraum an der Heizung und www.pawb.ch/pavillon

Kontakt: info@pawb.ch - Notfälle: +41 79 428 36 02

V1.0 bod Dezember 2021

Heizung Pavillon Anzeige

Therme im Putzraum



Bedienungspanel

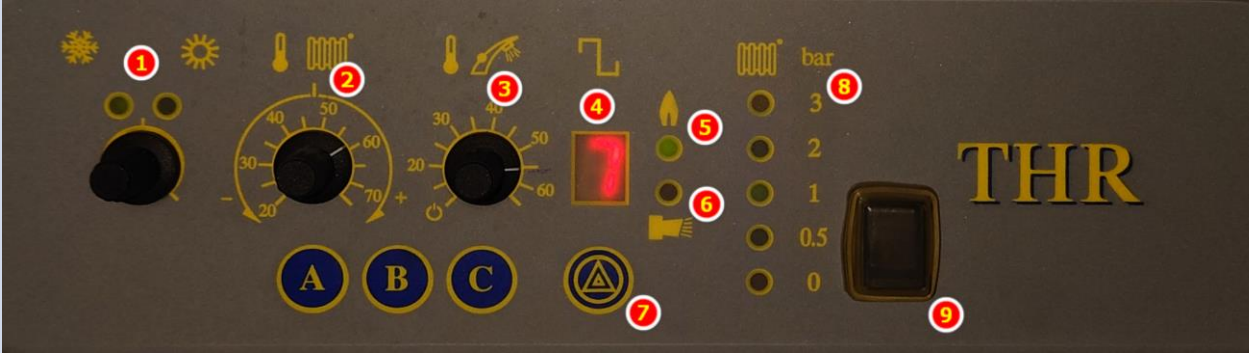


Heiztherme – Blende kann geöffnet werden um an das Bedienpanel zu kommen

1: Winter (li) / Sommer (re)
2: Heizwassertemp. (60°)
3: Warmwassertemp. (55°)
4: Betriebs- & Fehleranzeige
5: Flammenanzeige

6: Fehleranzeigelampe
7: Fehlerrücksetzknopf
8: Wasserdruck (1)
9: Ein- Ausschalter

Heizung Pavillon Normalbetrieb

Einstellungen und Anzeige	Bedienungspanel	
<p>9: auf on (4 leuchtet)</p> <p>1: Winter: Heizung und Warmwasser Sommer: nur Warmwasser</p> <p>4: leuchtet ohne Blinken 0: Warten auf Befehl 6: Warmwassererwärmung 7: Heizwasser wärmen</p> <p>5: leuchtet wenn Brenner läuft</p> <p>6: kein Alarm</p> <p>8: ist auf 1</p>		
	<p>1: Winter (li) / Sommer (re)</p> <p>2: Heizwassertemp. (60°)</p> <p>3: Warmwassertemp. (55°)</p> <p>4: Betriebs- & Fehleranzeige</p> <p>5: Flammenanzeige</p>	<p>6: Fehleranzeigelampe</p> <p>7: Fehlerrücksetzknopf</p> <p>8: Wasserdruck (1)</p> <p>9: Ein- Ausschalter</p>

Heizung Pavillon läuft nicht

Fehlersuche	Fehlerbehebung	
1. Thermostat auf Automatik und Präsenztaste und Temperatur richtig eingestellt?	Einstellungen Seite 1 vornehmen	
2. Therme eingeschaltet (9)?	Schalter 9 anders einstellen (LEDs und Anzeige leuchtet) ev. Sicherung kontrollieren	
3. Therme auf Winter eingestellt (1)?	Auf Schneeflockensymbol stellen	
4. Heizwassertemp (2) auf 60%?	Auf 60° einstellen	
5. Anzeige (4) auf 0, 6, 7 und nicht blinkend?	Blinkende Codes notieren ist Lampe (6) an oder aus? In Liste nachschlagen. Heizung mit (9) 10 Minuten ausschalten und nachher wieder einschalten (9)	
6. Lampe (6) aus?	Alarm zurücksetzen (7) – und wenn dies nichts nützt wie in 5 beschrieben fortfahren	
7. Druck (8) ca. 1?	-	

Bei Störung 10 min vom Strom nehmen und wieder einschalten (Sicherung im Putzraum)

Heizung Pavillon Codes Anzeige 4

Normalbetrieb	4 blinkt, 6 aus	4 blinkt, 6 ein
<p>0 Ruhezustand</p> <p>1 Schalter offen</p> <p>2 Ventilator startet</p> <p>3 Vorspülung</p> <p>4 Vorzündung / Zündung</p> <p>5 Flammenüberprüfung</p> <p>6 Warmwassererwärmung</p> <p>7 Heizwassererwärmung</p> <p>8 Ende Erwärmung, Nachspülung</p> <p>9 Zum Ruhezustand zurückkehren</p>	<p>0 Ventilatorgeschwindigkeit Vorspülen</p> <p>2 Überhitzung</p> <p>4 Zündfehler</p> <p>5 Ventilatorgeschwindigkeit Erwärmung</p> <p>6 Ventilatorbeschleunigung</p> <p>A Ventilator zu schnell</p> <p>H Boiler Sensor defekt</p> <p>L Boiler Sensor defekt</p> <p>C Wasserdruck zu gering</p>	<p>1 Boiler Poti fehlt</p> <p>2 Heisswasser Poti fehlt</p> <p>4 TÜF aktiv</p> <p>5 Sweepfunktion aktiv</p> <p>7 Regler-Aus-Funktion aktiv</p> <p>8 Brauchwasserfühler 1: unterbrochen</p> <p>0 Brauchwasserfühler 1: Kurzschluss</p> <p>A Antilegionellenfunktion 2</p> <p>C Sweep-Taste nach Entriegelung geschlossen 1</p> <p>d TÜV-Taste geschlossen nach RESET/Entriegelung 1</p> <p>E Zwangspause aktiv 2</p> <p>F Wärmer/Kühler-Korrektur ausgeführt 1</p> <p>L Rücksprung auf Standardwerte 1</p>

Bei Störung 10 min vom Strom nehmen und wieder einschalten (Sicherung im Putzraum)